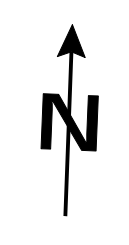
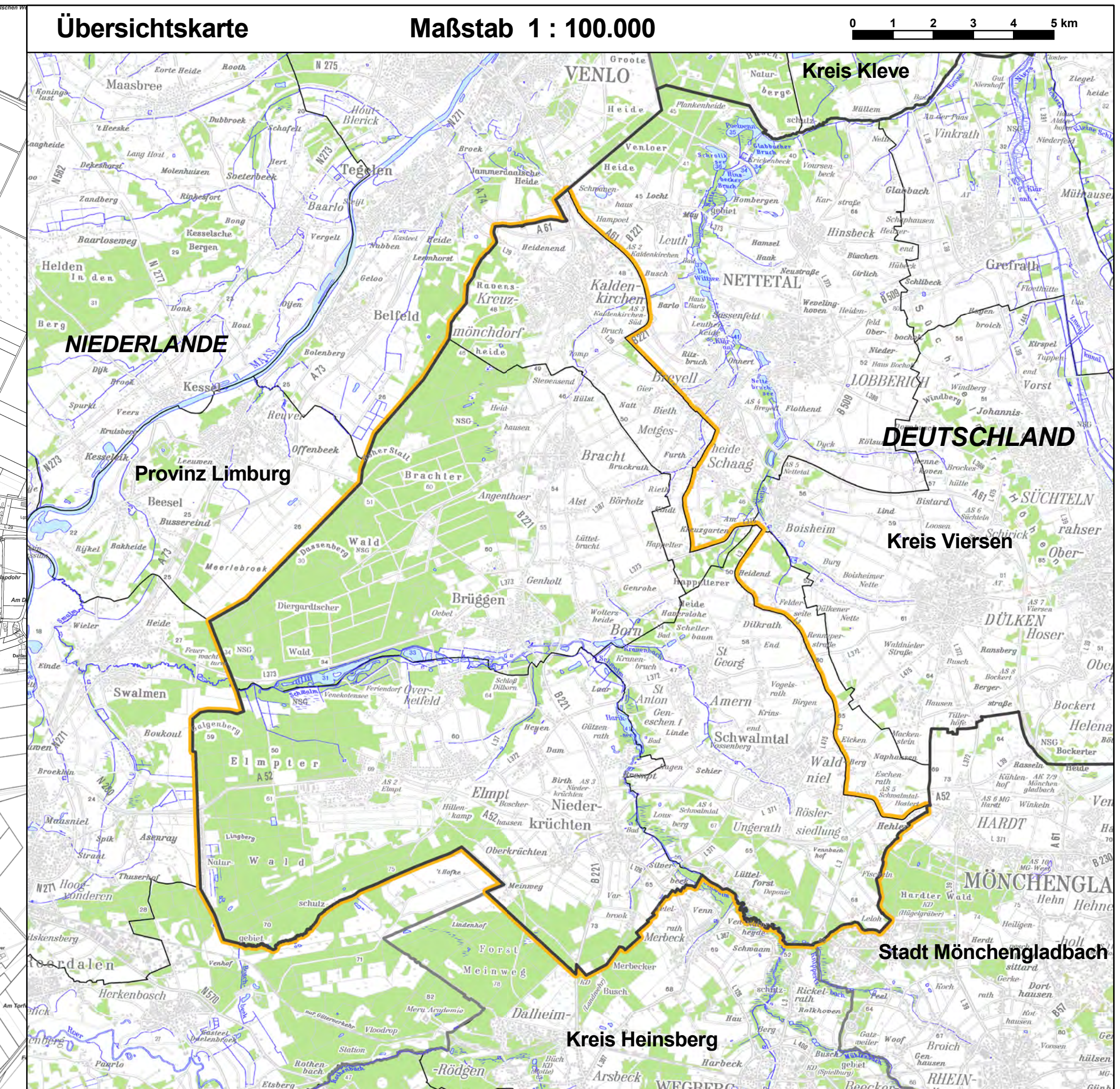


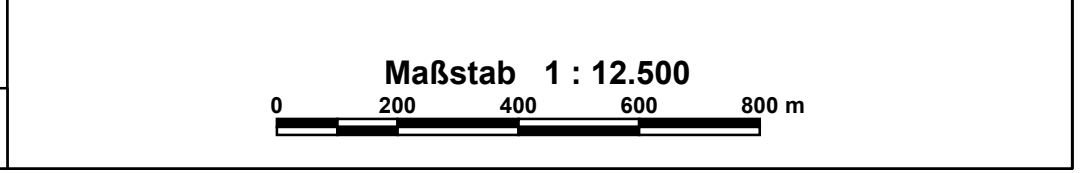
Anschluss Festsetzungskarte Nord



- Zeichenerklärung**
- Grenzen des Landschaftsplanes**
- Landschaftsplangrenze
 - Grenze des räumlichen Geltungsbereiches
- Besonders geschützte Teile von Natur und Landschaft (§ 23, 26, 28 u. 29 BNatSchG)**
- Naturschutzgebiet (mit lfd. Nr.)
 - Landschaftsschutzgebiet (mit lfd. Nr.)
 - Naturdenkmal (mit lfd. Nr.)
 - GLB01 Geschützter Landschaftsbestandteil (mit lfd. Nr.)
- Forstliche Festsetzungen in Naturschutzgebieten und geschützten Landschaftsbestandteilen (§12 LNatSchG NRW)**
- Wiederaufforstung mit bestimmten Baumarten (FF01)
 - Vermeidung des Kahlschlags (FF02)
- Flächen mit besonderen Nutzungs-/Verbot-/Gebotsregelungen in einzelnen Naturschutzgebieten**
- Vegetationskundlich wertvolles Grünland
 - Bereich mit Wegegebot (ausgewiesene Wege)
 - Ausgewiesener Weg (Wegegebot)
 - Uferbetretungsverbot
 - Angelzone
- Sonstiges**
- Gemeinde- bzw. Stadtgrenze

Vorentwurf zur frühzeitigen Beteiligung der Träger öffentlicher Belange und der Bürgerinnen und Bürger - Stand Juni 2019

KREIS VIERSEN
 Der Landrat
 Amt für Bauen, Landschaft und Planung
Landschaftsplan "Grenzwald / Schwalm"
 Festsetzungskarte Süd



Graphische Darstellung und Layout
 © Kreis Kleve, Kreis Heinsberg, Landschaft und Planung
 Stand: Juni 2019