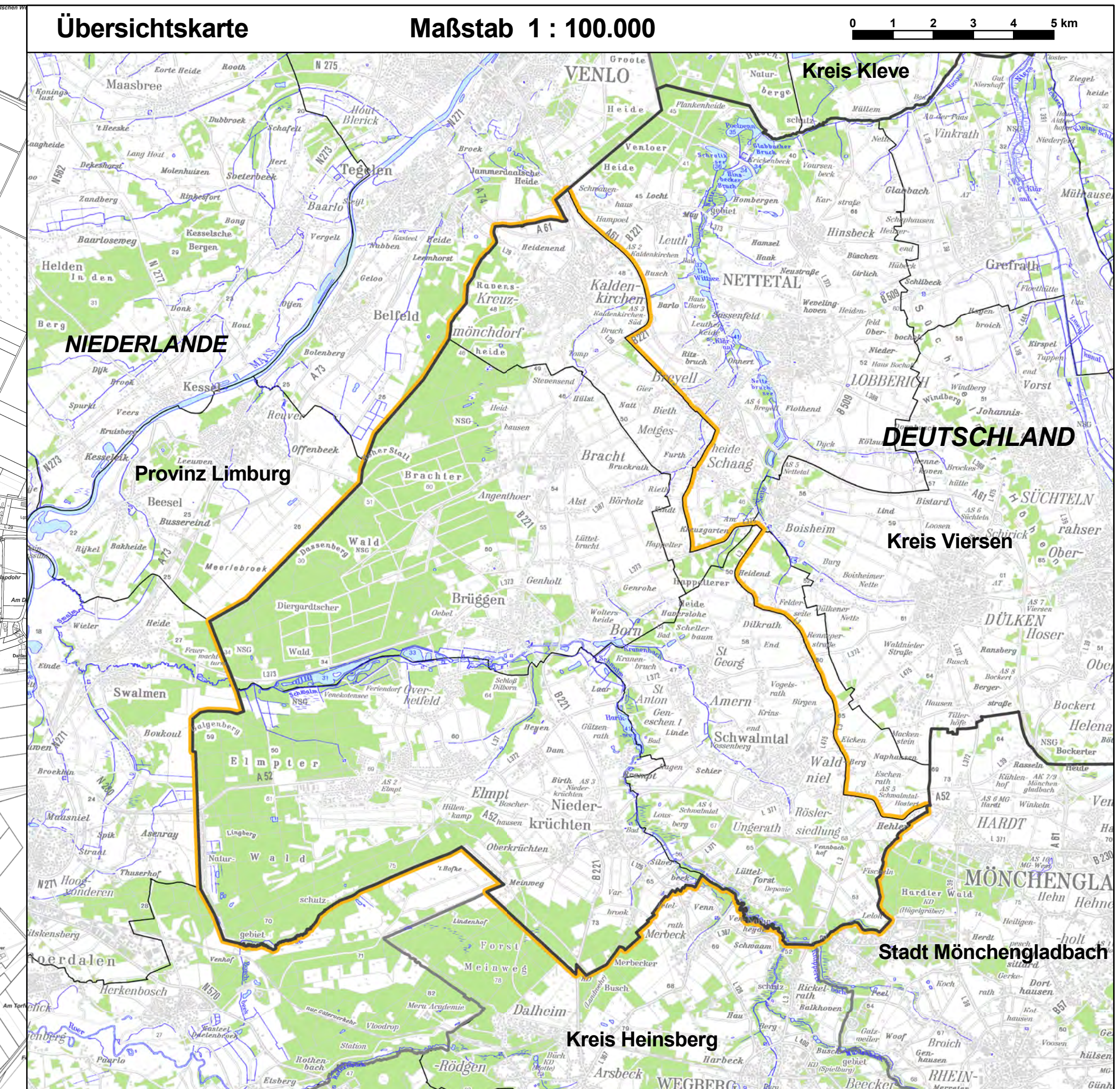


Anschluss Maßnahmenkarte Nord



- Zeichenerklärung**
- Grenzen des Landschaftsplanes**
- Landschaftsplangrenze
  - Grenze des räumlichen Geltungsbereiches
- Maßnahmenräume**
- MR01 Maßnahmenraum (mit lfd. Nr.)
- Ortsgebundene Maßnahmen**
- M01 Pflege von Sandmagerrasen, Heiden oder Heidemoores
  - M02 Entwicklung und Wiederherstellung von Sandmagerrasen und Heiden
  - M03 Reduzierung des Bestockungsgrades von Wäldern bis maximal 0,3
  - M04 Pflege von Röhrichten und Seggenrieden
  - M05 Pflege von Kleingewässern
  - M06 Pflege von Grünland
  - M07 Entwicklung und Pflege von extensiven Äckern
  - M08 Pflege von Hochstaudenfluren
  - M09 Pflege von Feldgehölzen, Feldhecken und Gebüsch
  - M10 Pflege von Streuwiesen
  - M11 Pflege von Uferstreifen und Gräben
- Sonstiges**
- Gemeinde- bzw. Stadtgrenze

Vorentwurf zur frühzeitigen Beteiligung der Träger öffentlicher Belange und der Bürgerinnen und Bürger - Stand Juni 2019

**KREIS VIERSEN**  
Der Landrat  
Amt für Bauen, Landschaft und Planung

**Landschaftsplan "Grenzwald / Schwalm"**  
Maßnahmenkarte Süd

Maßstab 1 : 12.500

Graphische Darstellung und Layout  
© Kreis Viersen, Amt für Bauen, Landschaft und Planung  
Stand: Juni 2019