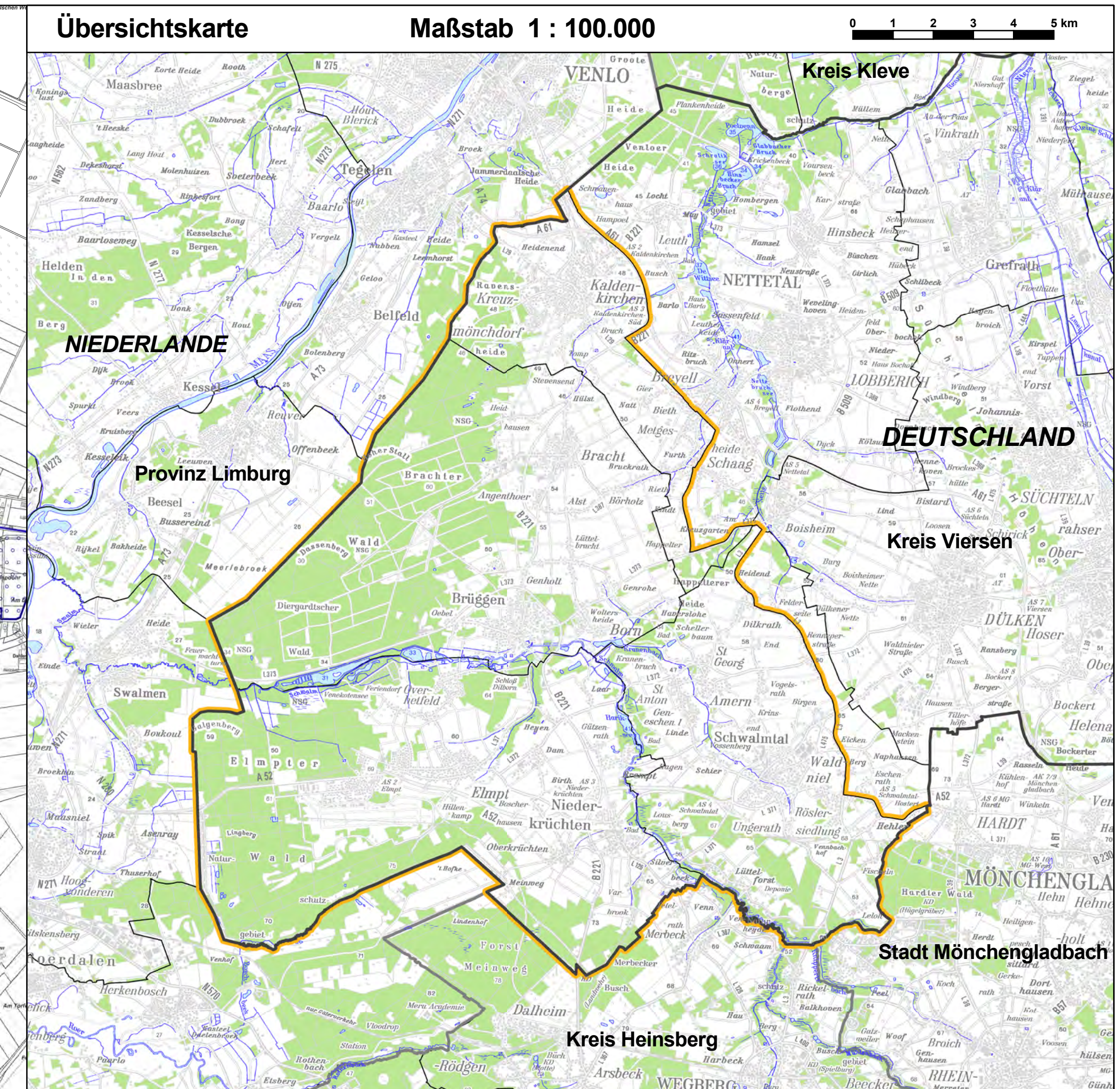


Anschluss Entwicklungskarte Nord



- Zeichenerklärung**
- Grenzen des Landschaftsplanes**
- Landschaftsplangrenze
 - Grenze des räumlichen Geltungsbereiches
- Entwicklungsziele**
- EZ01 Erhaltung und Entwicklung von Fließgewässern
 - EZ02 Erhaltung und Optimierung von naturnahen Lebensräumen
 - EZ03 Entwicklung von Biotopverbundflächen
 - EZ04 Erhaltung und Entwicklung von Magerstandorten
 - EZ05 Erhaltung und Anreicherung einer gewachsenen Kulturlandschaft
 - EZ06 Erhaltung und Erholung
 - EZ07 Anreicherung für Feldvögelstützpunktvorkommen
 - EZ08 Anreicherung
 - EZ09 Wiederherstellung von vorhandenen und geplanten Abbauflächen
- Biotopverbund**
- Biotopverbund "herausragende Bedeutung" (Kernflächen)
 - Biotopverbund "besondere Bedeutung" (Verbindungsflächen)
- Sonstiges**
- Gemeinde- bzw. Stadtgrenze

Vorentwurf zur frühzeitigen Beteiligung der Träger öffentlicher Belange und der Bürgerinnen und Bürger - Stand Juni 2019

KREIS VIERSEN
Der Landrat
Amt für Bauen, Landschaft und Planung

Landschaftsplan "Grenzwald / Schwalm"
Entwicklungskarte Süd

Maßstab 1 : 12.500

Graphische Darstellung und Layout
© Kreis Viersen, Amt für Bauen, Landschaft und Planung
Stand: 05.02.2019