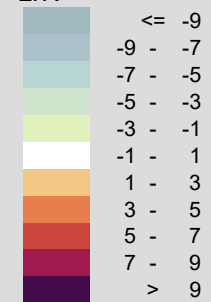


Legende

- Hauptgebäude
- Nebengebäude
- Emissionslinie öffentliche Straße
- Knotenpunkt
- Lärmschutzwand

Pegeldifferenzen in dB LrN



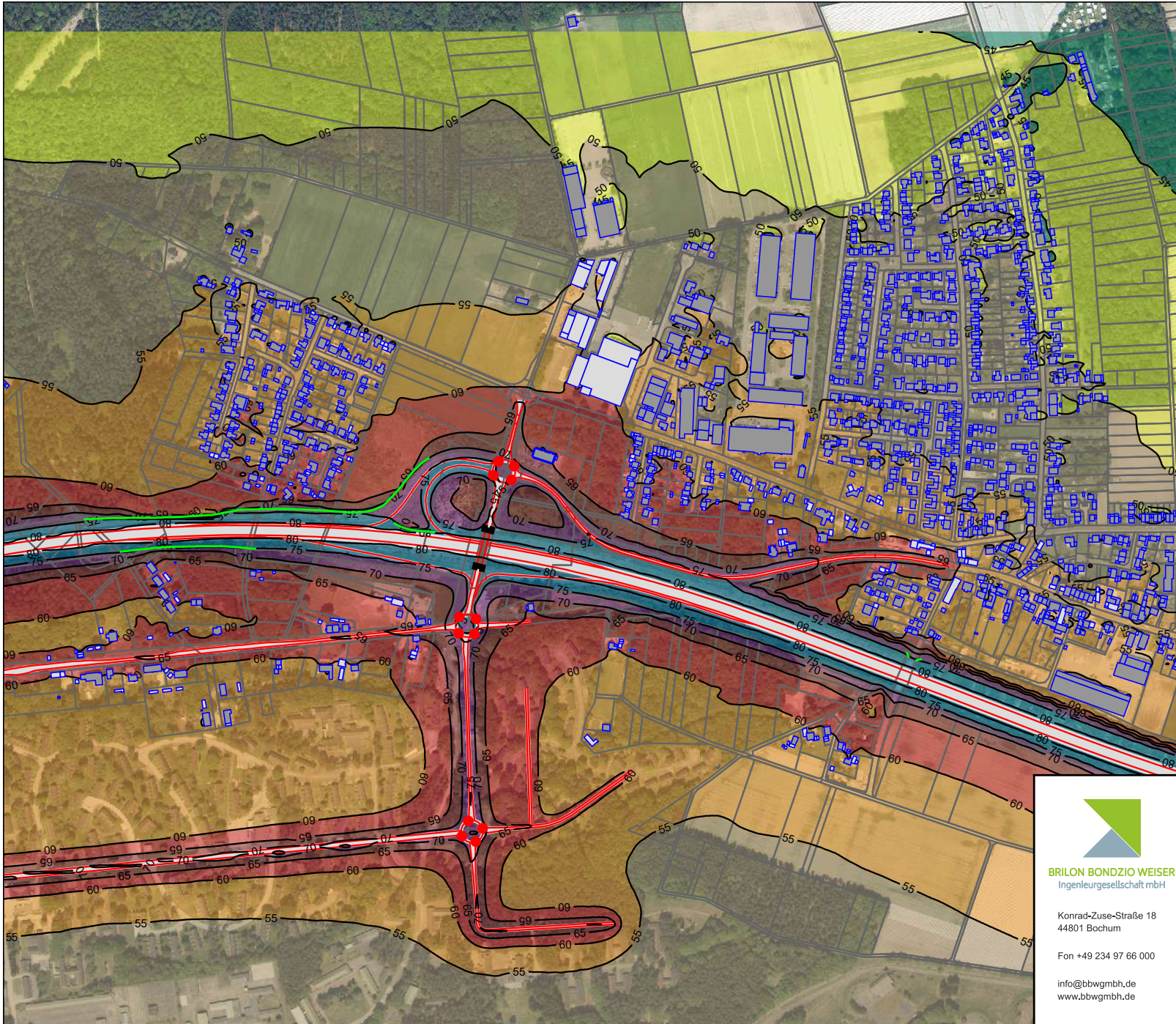
BRILON BONDZIO WEISER
Ingenieurgesellschaft mbH

Konrad-Zuse-Straße 18
44801 Bochum

Fon +49 234 97 66 000

info@bbwgmbh.de
www.bbwgmbh.de

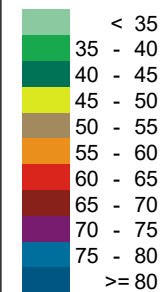
Troy XIII Investment Holding S.à r.l. 6, rue Jean Monnet, L-2180 Luxembourg, Luxembourg		
Projekt: Schalltechnische Untersuchung Bebauungsplan "Elm-131 "Javelin Park Ost" in Niederkrüchter		
Darstellung: Pegeldifferenzen Progn.-Nullfall - Analysefall, Isophone in 4 m Höhe im Nachtzeitraum, Bewertung nach DIN 18005	Blatt Nr.: Anlage 14 Projekt Nr.: 3.1847-3	
RegNr.:	Maßstab 1:8500 Format DIN-A4	Datum: 04.04.2024
erstellt: Zysk	geprüft: Weinert	Projektleiter: Weiser



Legende

- Hauptgebäude
- Nebengebäude
- Emissionslinie öffentliche Straße
- Knotenpunkt
- Lärmschutzwand

Pegelbereich LrT in dB(A)



BRILON BONDZIO WEISER
Ingenieurgesellschaft mbH

Konrad-Zuse-Straße 18
44801 Bochum

Fon +49 234 97 66 000

info@bbwgmbh.de
www.bbwgmbh.de

Troy XIII Investment Holding S.à r.l.
6, rue Jean Monnet,
L-2180 Luxembourg, Luxembourg

Projekt:
Schalltechnische Untersuchung
Bebauungsplan "Elm-131 "Javelin Park Ost" in Niederkrüchter

Darstellung:
Beurteilungspegel im Prognose-Planfall,
Isophone in 4m Höhe im Tageszeitraum,
Bewertung nach DIN 18005

Blatt Nr.: Anlage 15

Projekt Nr.: 3.1847-3

RegNr.:

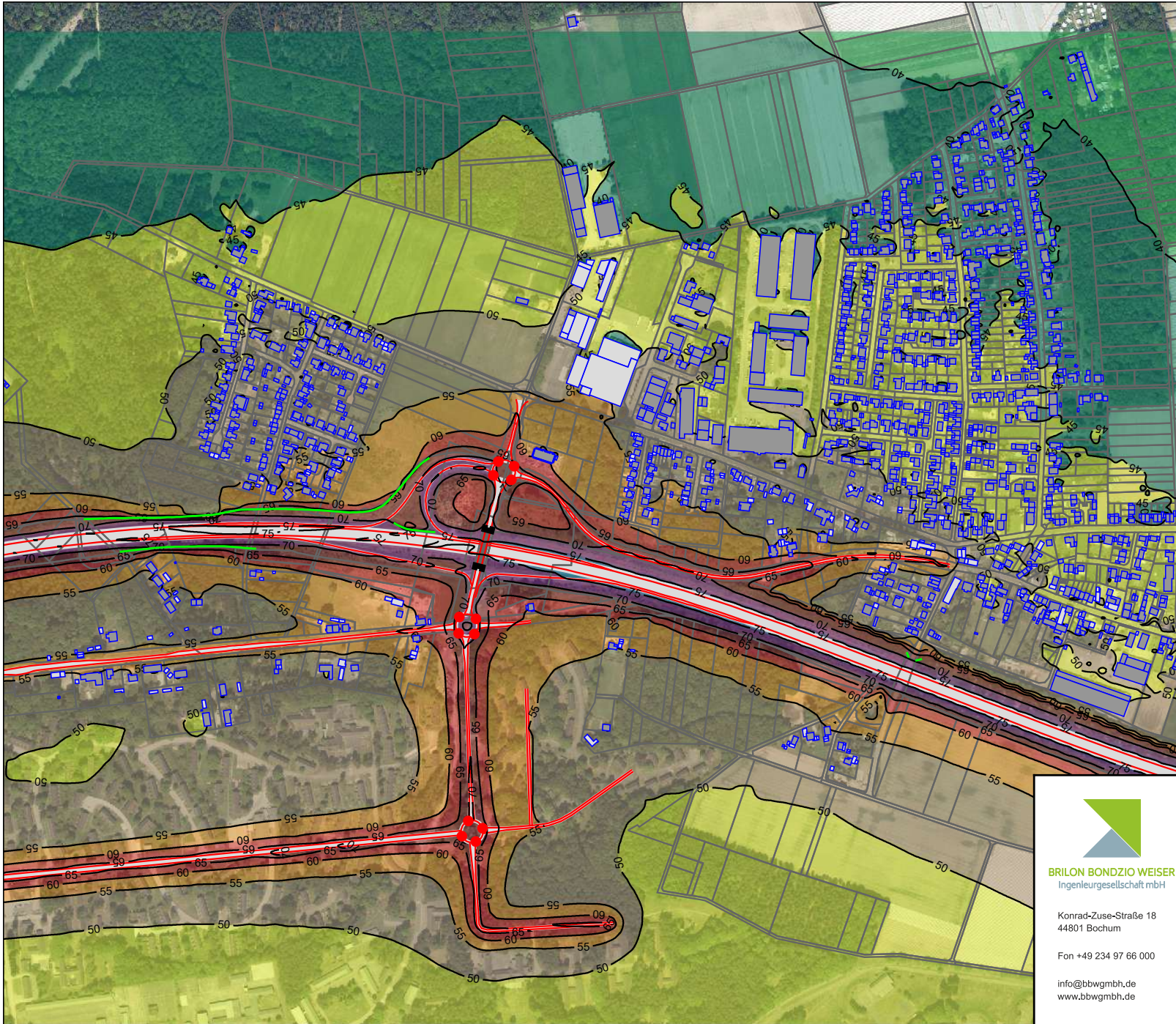
Maßstab 1:8500
Format DIN-A4

Datum: 04.04.2024

erstellt: Zysk

geprüft: Weinert

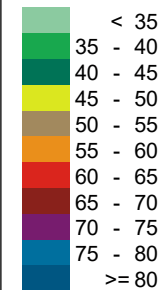
Projektleiter: Weiser



Legende

- Hauptgebäude
- Nebengebäude
- Emissionslinie öffentliche Straße
- Knotenpunkt
- Lärmschutzwand

Pegelbereich LrN in dB(A)



Konrad-Zuse-Straße 18
44801 Bochum

Fon +49 234 97 66 000

info@bbwgmbh.de
www.bbwgmbh.de

Troy XIII Investment Holding S.à r.l.
6, rue Jean Monnet,
L-2180 Luxembourg, Luxembourg

Projekt:
Schalltechnische Untersuchung
Bebauungsplan "Elm-131 "Javelin Park Ost" in Niederkrüchter

Darstellung:
Beurteilungspegel im Prognose-Planfall,
Isophone in 4m Höhe im Nachtzeitraum,
Bewertung nach DIN 18005

Blatt Nr.: Anlage 16

Projekt Nr.: 3.1847-3

RegNr.:

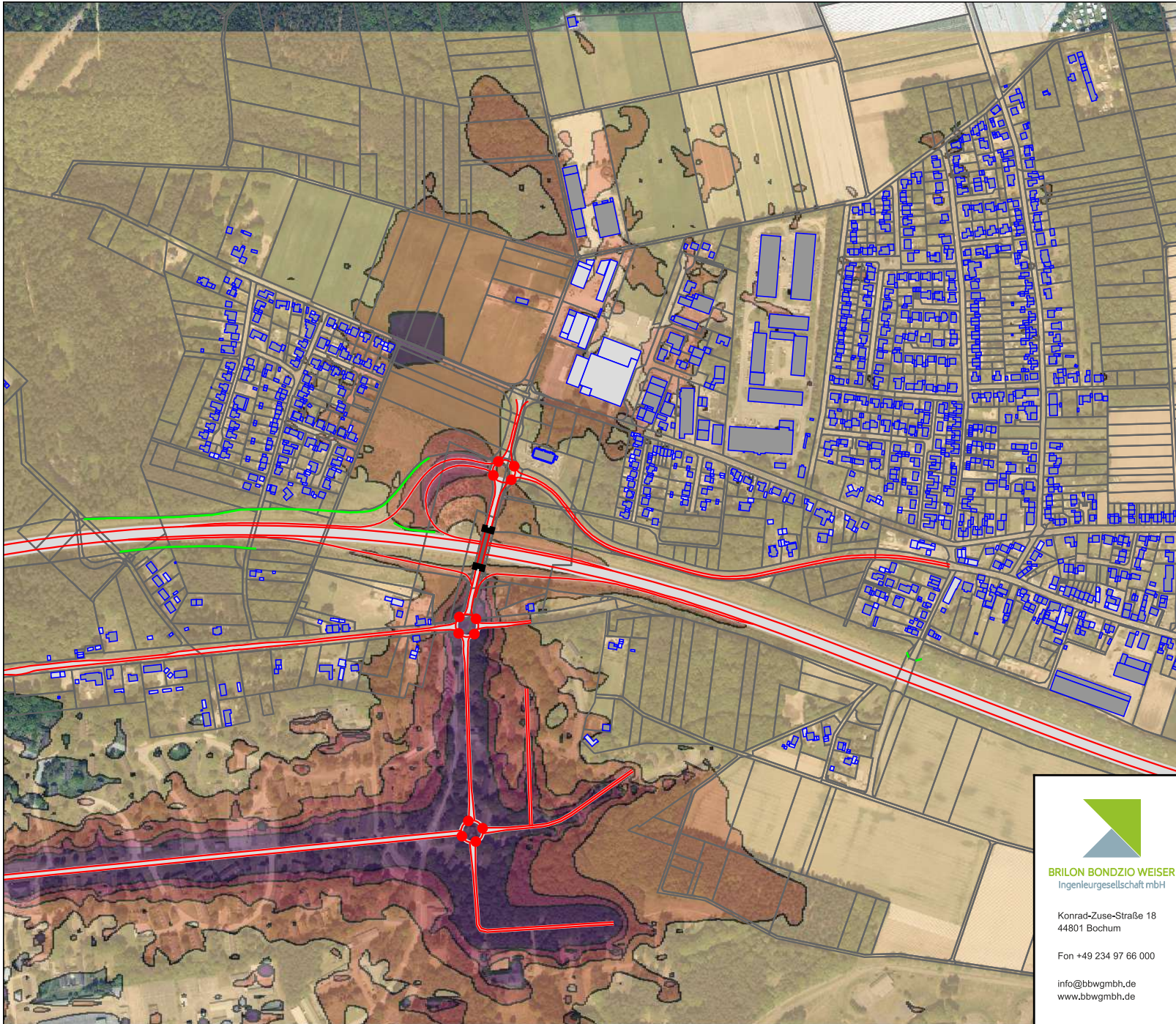
Maßstab 1:8500
Format DIN-A4

Datum: 04.04.2024

erstellt: Zysk

geprüft: Weinert

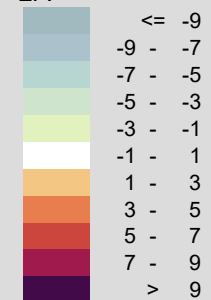
Projektleiter: Weiser



Legende

- Hauptgebäude
- Nebengebäude
- Emissionslinie öffentliche Straße
- Knotenpunkt
- Lärmschutzwand

Pegeldifferenzen in dB LrT



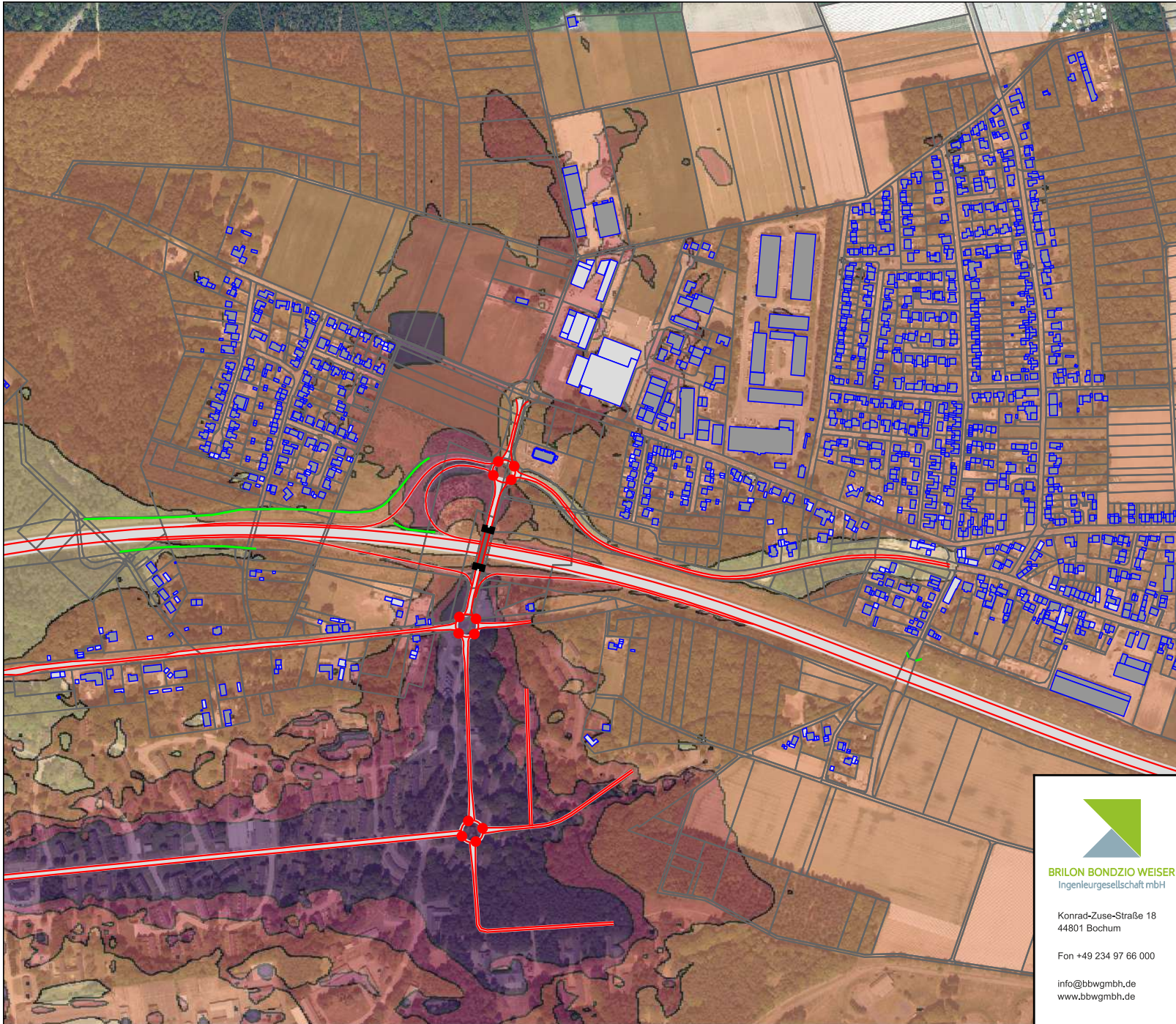

BRILON BONDZIO WEISER
 Ingenieurgesellschaft mbH

Konrad-Zuse-Straße 18
44801 Bochum

Fon +49 234 97 66 000

info@bbwgmbh.de
www.bbwgmbh.de

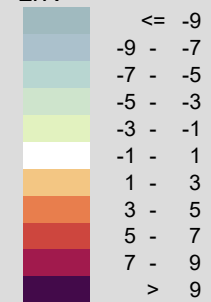
Troy XIII Investment Holding S.à r.l. 6, rue Jean Monnet, L-2180 Luxembourg, Luxembourg		
Projekt: Schalltechnische Untersuchung Bebauungsplan "Elm-131 "Javelin Park Ost" in Niederkrüchter		
Darstellung: Pegeldifferenzen Progn.-Planfall - Analysefall, Isophone in 4m Höhe im Tageszeitraum, Bewertung nach DIN 18005	Blatt Nr.: Anlage 17	Projekt Nr.: 3.1847-3
RegNr.:	Maßstab 1:8500 Format DIN-A4	Datum: 04.04.2024
erstellt: Zysk	geprüft: Weinert	Projektleiter: Weiser



Legende

- Hauptgebäude
- Nebengebäude
- Emissionslinie öffentliche Straße
- Knotenpunkt
- Lärmschutzwand

Pegeldifferenzen in dB LrN





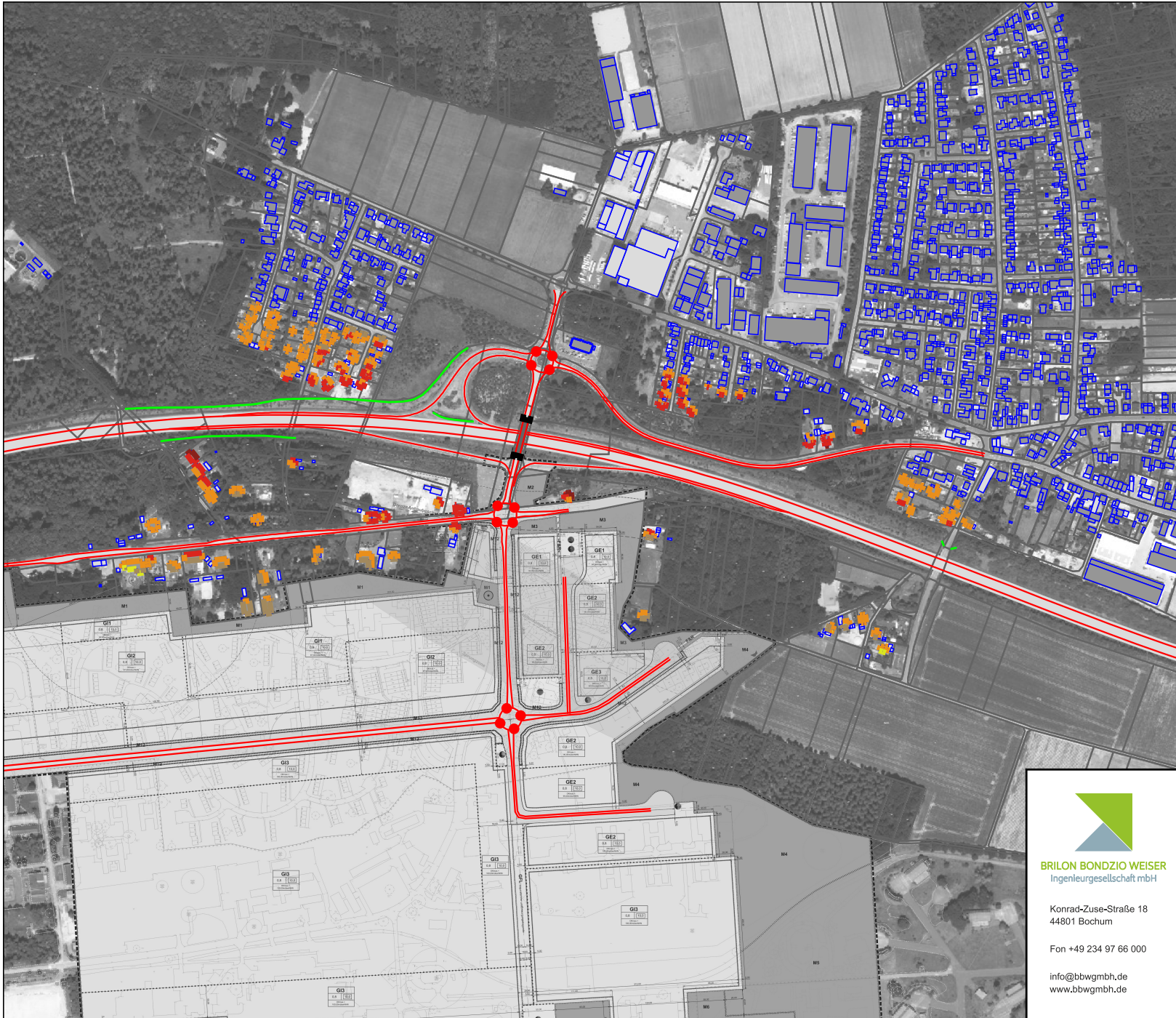
BRILON BONDZIO WEISER
Ingenieurgesellschaft mbH

Konrad-Zuse-Straße 18
44801 Bochum

Fon +49 234 97 66 000

info@bbwgmhb.de
www.bbwgmhb.de

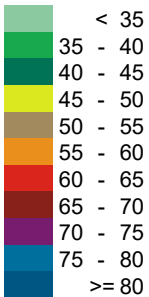
Troy XIII Investment Holding S.à r.l. 6, rue Jean Monnet, L-2180 Luxembourg, Luxembourg		
Projekt: Schalltechnische Untersuchung Bebauungsplan "Elm-131 "Javelin Park Ost" in Niederkrüchter		
Darstellung: Pegeldifferenzen Progn.-Planfall - Analysefall, Isophone in 4m Höhe im Nachtzeitraum, Bewertung nach DIN 18005	Blatt Nr.: Anlage 18 Projekt Nr.: 3.1847-3	
RegNr.:	Maßstab 1:8500 Format DIN-A4	Datum: 04.04.2024
erstellt: Zysk	geprüft: Weinert	Projektleiter: Weiser



Legende

- Hauptgebäude
- Nebengebäude
- Emissionslinie öffentliche Straße
- Knotenpunkt
- Lärmschutzwand

Pegelbereich LrT in dB(A)



Konrad-Zuse-Straße 18
44801 Bochum

Fon +49 234 97 66 000

info@bbwgmbh.de
www.bbwgmbh.de

Troy XIII Investment Holding S.à r.l.
6, rue Jean Monnet,
L-2180 Luxembourg, Luxembourg

Projekt:
Schalltechnische Untersuchung
Bebauungsplan "Elm-131 "Javelin Park Ost" in Niederkrüchter

Darstellung:
Lageplan,
Beurteilungspegel im Prognose-Planfall,
Bewertung nach DIN 18005

Blatt Nr.: Anlage 19

Projekt Nr.: 3.1847-3

RegNr.:

Maßstab 1:8500
Format DIN-A4

Datum: 04.04.2024

erstellt: Zysk

geprüft: Weinert

Projektleiter: Weiser