

VITAL.NRW
Arbeitsfelder und Projekte

07. Dezember 2017

VITAL-REGION Schwalm-Mittlerer Niederrhein

Teil I


LANDESFÖRDERPROGRAMM
VITAL.NRW

VITAL-REGION Schwalm-Mittlerer Niederrhein

2

VITAL.NRW

VITAL-REGION
**Schwalm -
Mittlerer Niederrhein**
Brüggen - Niederkrüchten - Schwalmtal




- **V**erantwortlich, **I**nnovativ, **T**atkräftig, **A**traktiv, **L**ändlich
- NRW-Programm zur **Förderung der Entwicklung** des ländlichen Raumes über die Umsetzung **innovativer**, **nachhaltiger** und **regionaler** Projekte
- **Förderquote:** 65%
Fördervolumen: 1,15 Millionen Euro
Förderzeitraum: 2017 – 2023
- Umsetzung vor Ort durch **Lokale Aktionsgruppe** (kurz: LAG)


VITAL-REGION Schwalm-Mittlerer Niederrhein

3

Entwicklungskonzept

VITAL-REGION
**Schwalm -
Mittlerer Niederrhein**
Brüggen - Niederkrüchten - Schwalmtal





- **Ziele** der Region für die nächsten sieben Jahre
- **Leitfaden** für Regionalentwicklung
- Erarbeitung mit Bürgerinnen/ Bürgern und weiteren regionalen Akteuren (**bottom-up**)

VITAL-REGION Schwalm-Mittlerer Niederrhein

4

Handlungsfelder + Arbeitskreise

VITAL-REGION
Schwalm - Mittlerer Niederrhein
Brüggen - Niederkrüchten - Schwalmatal



 Lebensqualität für Wohnen und Arbeiten	 Naherholung und Tourismus	 Innenentwicklung und Begegnungsorte	 Mitnehmen - Mitversorgen - Miteinander
Themen:			
Wohnen, Bildung, Kultur, Fachkräftesicherung, soziale Teilhabe	Tourismus, Freizeit, Naherholung	Gebäudeleerstands- und Folgenutzung mit bürgerschaftlichem Engagement	Nahversorgung, Mobilität, Verkehr
Kernziele:			
Förderung von Lebensqualität für alle Bevölkerungsgruppen für Wohnen und Arbeiten	Weiterentwicklung der Region als Ziel für naturnahen Tourismus, Naherholung und Umweltbildung	Um- und Folgenutzung leerstehender Gebäude, Treffpunkte für Bürgerbegegnung erhalten/ schaffen	Bedarfsgerechter Ausbau von Versorgungsangeboten in Verbindung mit flexiblen Mobilitätsangeboten

Wohnen und Versorgen

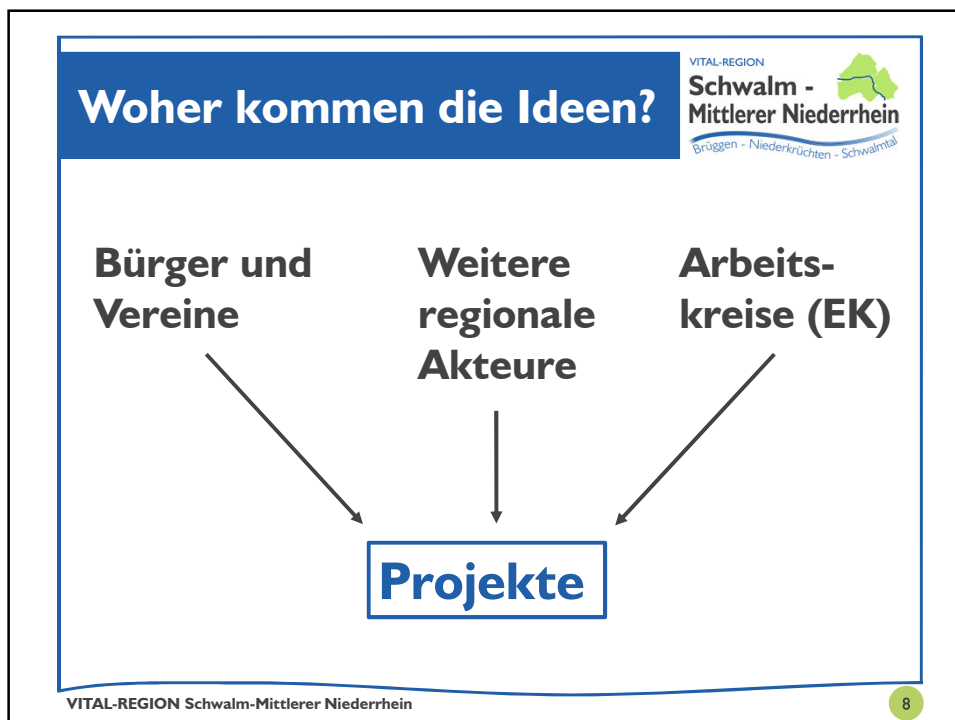
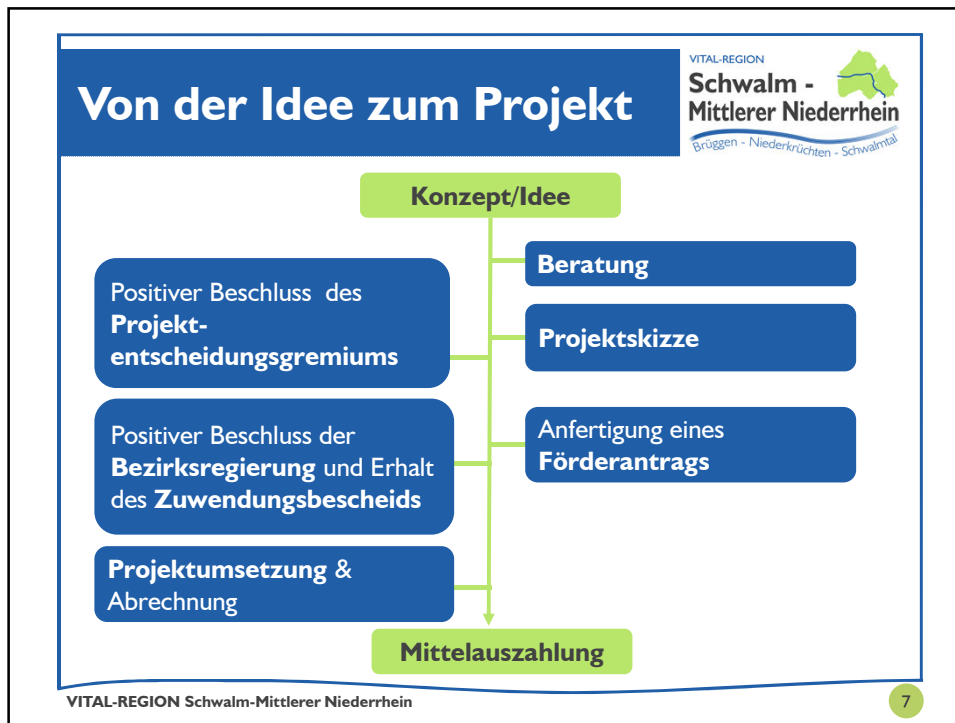
Naherholung und Tourismus

VITAL-REGION Schwalm-Mittlerer Niederrhein 5

Teil II


PROJEKTE

VITAL-REGION Schwalm-Mittlerer Niederrhein 6



Beispiel Ideen Entwicklungskonzept

VITAL-REGION
**Schwalm -
Mittlerer Niederrhein**
Brüggen - Niederkrüchten - Schwalmthal



Schauspielschule für Kinder- und Jugendliche

„Rustikale“ Jugendtreffpunkte

Flexible Kinderbetreuungsangebote für berufstätige Eltern

Rundum-Hilfen für den Einkauf


Netzwerk für Nachbarschaftshilfe im Ehrenamt

VITAL-REGION Schwalm-Mittlerer Niederrhein

9

Projektbeispiele

VITAL-REGION
**Schwalm -
Mittlerer Niederrhein**
Brüggen - Niederkrüchten - Schwalmthal



<p style="font-weight: bold; font-size: 1.2em;">Arbeitstitel</p>	<p style="font-weight: bold; font-size: 1.2em;">Übergang Schule-Beruf</p>
<p style="font-weight: bold; font-size: 1.2em;">Inhalt</p>	<p>Erleichterung des Übergangs Schule-Beruf (insb. für Nicht-Abiturienten) durch frühzeitige Vermittlung von Berufsbildern und den frühzeitigen Austausch mit regionalen Unternehmen</p>
<p style="font-weight: bold; font-size: 1.2em;">Status</p>	<p style="font-weight: bold; font-size: 1.2em;">Projektskizze</p>

VITAL-REGION Schwalm-Mittlerer Niederrhein

10

Projektbeispiele		VITAL-REGION Schwalm - Mittlerer Niederrhein <small>Brüggen - Niederkrüchten - Schwalmtal</small>
Arbeitstitel	Ehrenamtsbörse	
Inhalt	Aufbau einer Online-Börse Ehrenamt und Unterstützung nach „Biete-/Suche-Konzept“	
Status	Projektentwicklung	
VITAL-REGION Schwalm-Mittlerer Niederrhein		11

Projektbeispiele		VITAL-REGION Schwalm - Mittlerer Niederrhein <small>Brüggen - Niederkrüchten - Schwalmtal</small>
Arbeitstitel	Gesundheitsversorgung	
Inhalt	Bachelorarbeit zum Thema Gesundheitsversorgung	
Status	Durchführung geplant ab Januar 2018	
VITAL-REGION Schwalm-Mittlerer Niederrhein		12



Alexandra Lenz
Regionalmanagerin

LAG Region Schwalm-Mittlerer Niederrhein e.V.
Laurentiusstraße 19
41372 Niederkrüchten

Tel.: 02163 / 980186
Mail: Alexandra.lenz@vitalregion-schwalm.de