

### Legende

- Hauptgebäude
- Nebengebäude
- Parkplatz
- Industriehalle
- Linienschallquelle
- Außenlinienquelle
- Punkt mit Grenzwertüberschreitung
- Punkt ohne Grenzwertüberschreitung

WA	59	49
2.OG	59,3	51,8
1.OG	58,3	50,8
EG	57,3	49,8

Stockwerke mit Beurteilungspegel Tag/Nacht in dB(A)

### Beispielrechnung DC6/7 & DC15 Vergleich mit TA Lärm

<b>1</b>	MI 60 45 90 65 EG 30,9 31,5 42,2 42,2	<b>2</b>	MI 60 45 90 65 EG 31,5 32,6 43,4 43,4	<b>3</b>	MI 60 45 90 65 2.OG 34,4 35,0 46,1 46,1 1.OG 34,1 34,7 45,9 45,9 EG 33,2 33,7 44,5 44,5	<b>4</b>	MI 60 45 90 65 EG 28,6 28,4 35,7 35,7	<b>5</b>	MI 60 45 90 65 1.OG 28,7 28,5 35,1 35,1 EG 28,1 27,9 34,4 34,4
<b>6</b>	MI 60 45 90 65 2.OG 28,2 28,1 34,3 34,3 1.OG 27,9 27,8 34,1 34,1	<b>7</b>	MI 60 45 90 65 1.OG 27,4 27,0 34,5 34,5 EG 26,9 26,5 34,2 34,2	<b>8</b>	MI 60 45 90 65 EG 25,1 25,2 32,1 32,1	<b>9</b>	WA 55 40 85 60 EG 26,4 25,1 34,6 34,6	<b>10</b>	WA 55 40 85 60 EG 25,8 24,6 30,9 30,9
<b>11</b>	WA 55 40 85 60 2.OG 25,0 24,0 30,5 30,5 1.OG 23,1 22,2 29,2 29,2 EG 21,3 20,1 24,5 24,5	<b>12</b>	WA 55 40 85 60 1.OG 22,5 21,4 27,2 27,2 EG 20,8 19,5 23,6 23,6	<b>15</b>	WR 50 35 80 55 2.OG 18,3 17,1 22,4 22,4 1.OG 17,0 15,7 19,8 19,8 EG 16,0 14,5 18,7 18,7	<b>14</b>	WR 50 35 80 55 1.OG 15,9 14,7 21,3 21,3 EG 13,8 12,5 18,7 18,7	<b>15</b>	WR 50 35 80 55 2.OG 16,8 15,8 22,8 22,8 1.OG 15,9 15,0 23,2 23,2 EG 14,9 13,9 22,1 22,1
<b>16</b>	MI 60 45 90 65 2.OG 25,6 24,7 24,0 24,0 1.OG 25,4 24,5 23,5 23,5 EG 24,6 23,7 22,8 22,8	<b>17</b>	MI 60 45 90 65 1.OG 23,4 22,5 21,6 21,6 EG 22,7 21,9 21,3 21,3	<b>18</b>	MI 60 45 90 65 1.OG 25,0 24,1 24,7 24,7 EG 24,2 23,3 24,2 24,2	<b>19</b>	V 58 47 90 65 39,1 38,3 42,2 42,2 33,8 33,2 40,0 40,0	<b>20</b>	V 58 47 90 65 38,9 38,0 39,7 39,7 38,3 37,3 39,3 39,3
<b>21</b>	V 58 47 90 65 36,5 35,5 35,2 35,2 35,4 34,4 34,8 34,8	<b>22</b>	V 58 47 90 65 33,7 32,8 31,8 31,8 32,4 31,5 30,8 30,8	<b>23</b>	V 58 47 90 65 35,3 34,4 34,6 34,6 33,6 32,7 33,7 33,7	<b>24</b>	V 58 47 90 65 31,6 30,7 31,4 31,4 30,7 29,8 30,9 30,9		

**BRILON BONDZIO WEISER**  
Ingenieurgesellschaft mbH

Konrad-Zuse-Straße 18  
44801 Bochum

Fon +49 234 97 66 000

info@bbwgmhb.de  
www.bbwgmhb.de

**Gemeinde Niederkrüchten**  
Laurentiusstraße 19,  
41372 Niederkrüchten

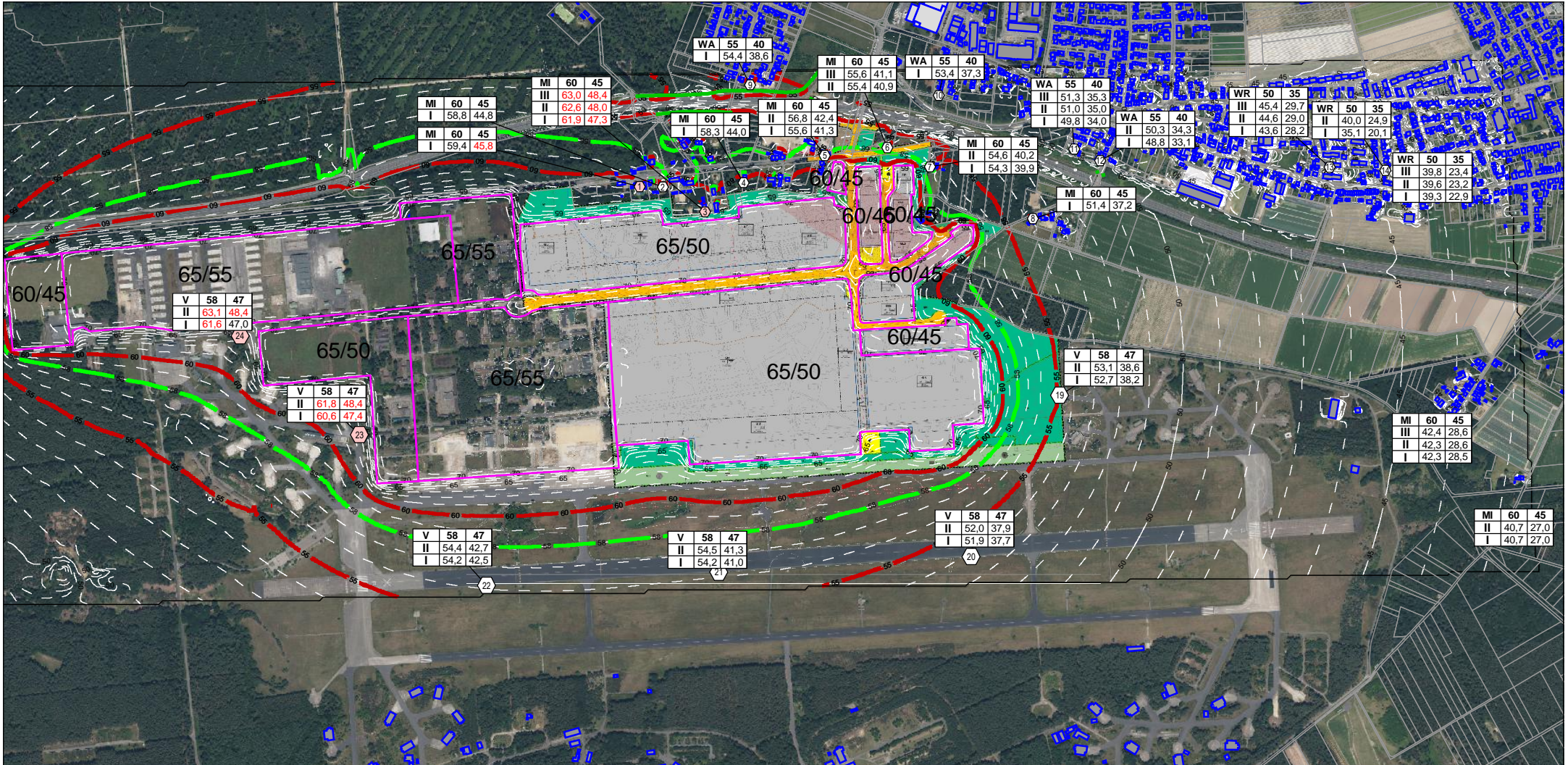
Projekt:  
Schalltechnische Untersuchung  
Bebauungsplan Elm-131

Darstellung:  
Lageplan zu Anlage 30,  
Beurteilungspegel DC6/7 & DC15,  
Bewertung nach TA Lärm

Blatt Nr.: Anlage 33  
Projekt Nr.: 3.1847  
Datum: 04.04.2024

RegNr.:                      Maßstab 1:15000  
Format DIN-A4

erstellt: Zysk                      geprüft: Weinert                      Projektleiter: Weiser



**Legende**

- Flächenschallquelle
- Hauptgebäude
- Nebengebäude
- IRW WA = 55 dB(A)
- IRW MI = 60 dB(A)
- Fauna = 58 dB(A)
- Wand

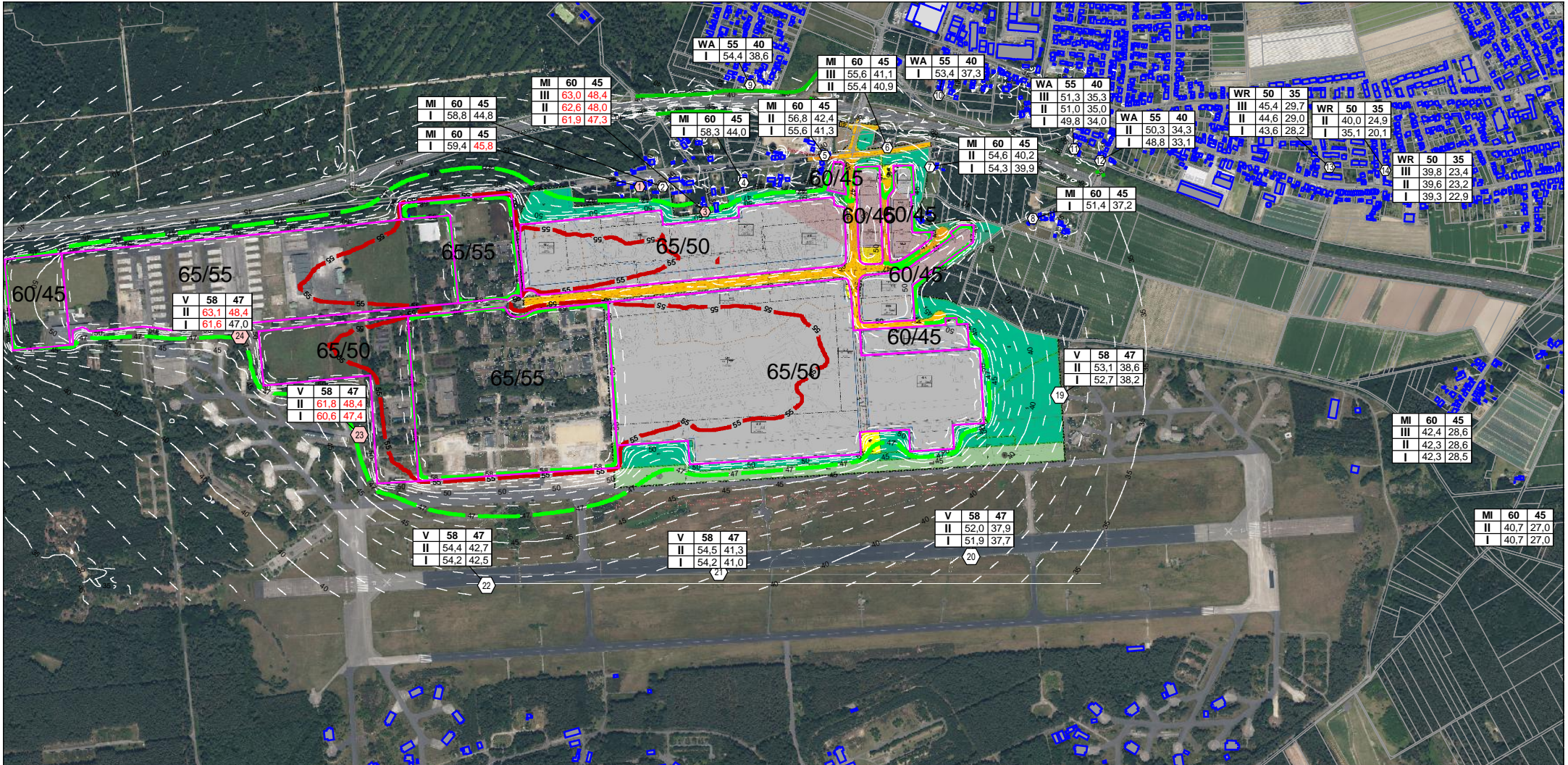
einheitliche Emission:  
 GI = 65/55 bzw. 65/50 dB(A)/m<sup>2</sup>  
 GE = 60/45 dB(A)/m<sup>2</sup>  
 Tag/Nacht

Tageszeitraum



Konrad-Zuse-Straße 18  
 44801 Bochum  
 Fon +49 234 97 66 000  
 info@bbwgmbh.de  
 www.bbwgmbh.de

<b>Gemeinde Niederkrüchten</b> Laurentiusstraße 19, 41372 Niederkrüchten	
Projekt: Schalltechnische Untersuchung Bebauungsplan Elm-131	
Darstellung: Lageplan Schallausbreitung in 4 m ü.Grund, Beispielrechnung IFSP Bewertung nach TA Lärm	Blatt Nr.: Anlage 34 Projekt Nr.: 3.1847
RegNr.: erstellt: Zysk	Maßstab 1:15000 Format DIN-A4 geprüft: Weinert
Datum: 04.04.2024 Projektleiter: Weiser	



**Legende**

- Flächenschallquelle
- Hauptgebäude
- Nebengebäude
- IRW WA = 40 dB(A)
- IRW MI = 45 dB(A)
- Fauna = 47 dB(A)
- Wand

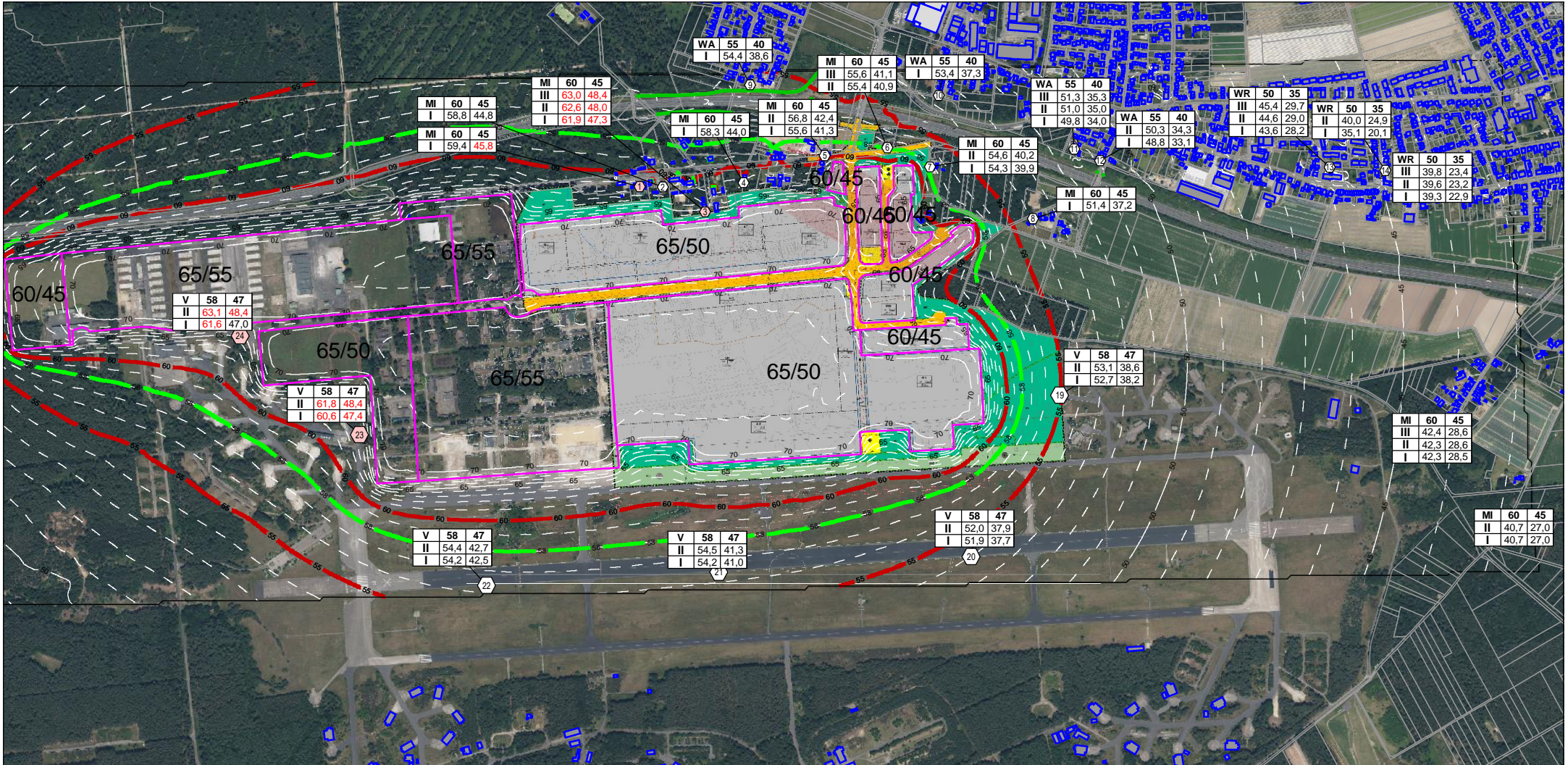
einheitliche Emission:  
**GI = 65/55 bzw. 65/50 dB(A)/m<sup>2</sup>**  
**GE = 60/45 dB(A)/m<sup>2</sup>**  
 Tag/Nacht

Nachtzeitraum



Konrad-Zuse-Straße 18  
 44801 Bochum  
 Fon +49 234 97 66 000  
 info@bbwgmhb.de  
 www.bbwgmhb.de

<b>Gemeinde Niederkrüchten</b> Laurentiusstraße 19, 41372 Niederkrüchten	
Projekt: Schalltechnische Untersuchung Bebauungsplan Elm-131	
Darstellung: Lageplan Schallausbreitung in 4 m ü.Grund, Beispielrechnung IFSP Bewertung nach TA Lärm	Blatt Nr.: Anlage 35 Projekt Nr.: 3.1847
RegNr.: erstellt: Zysk	Maßstab 1:15000 Format DIN-A4 geprüft: Weinert
Datum: 04.04.2024 Projektleiter: Weiser	



Legende

- Flächenschallquelle
- Hauptgebäude
- Nebengebäude
- IRW WA = 55 dB(A)
- IRW MI = 60 dB(A)
- Fauna = 58 dB(A)
- Wand

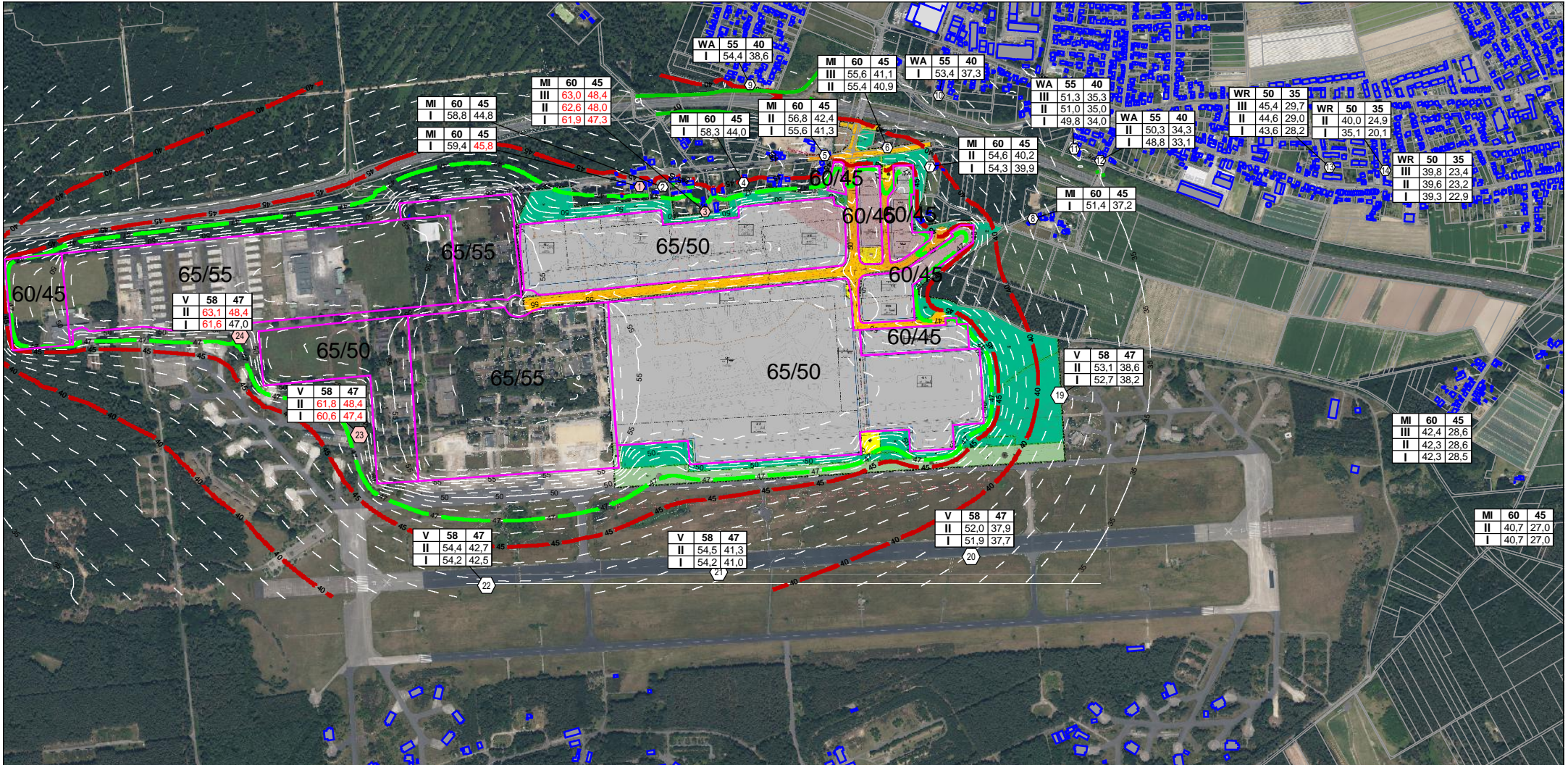
einheitliche Emission:  
 GI = 65/55 bzw. 65/50 dB(A)/m<sup>2</sup>  
 GE = 60/45 dB(A)/m<sup>2</sup>  
 Tag/Nacht

Tageszeitraum



Konrad-Zuse-Straße 18  
 44801 Bochum  
 Fon +49 234 97 66 000  
 info@bbwgmhb.de  
 www.bbwgmhb.de

<b>Gemeinde Niederkrüchten</b> Laurentiusstraße 19, 41372 Niederkrüchten	
Projekt: Schalltechnische Untersuchung Bebauungsplan Elm-131	
Darstellung: Lageplan Schallausbreitung in 4 m ü.Grund, Beispielrechnung IFSP Bewertung nach TA Lärm	Blatt Nr.: Anlage 36 Projekt Nr.: 3.1847
RegNr.:	Maßstab 1:15000 Format DIN-A4
erstellt: Zysk	geprüft: Weinert
Datum: 04.04.2024 Projektleiter: Weiser	



**Legende**

- Flächenschallquelle
- Hauptgebäude
- Nebengebäude
- IRW WA = 40 dB(A)
- IRW MI = 45 dB(A)
- Fauna = 47 dB(A)
- Wand

einheitliche Emission:  
 GI = 65/55 bzw. 65/50 dB(A)/m<sup>2</sup>  
 GE = 60/45 dB(A)/m<sup>2</sup>  
 Tag/Nacht

Nachtzeitraum

**BRILON BONDZIO WEISER**  
 Ingenieurgesellschaft mbH

Konrad-Zuse-Straße 18  
44801 Bochum

Fon +49 234 97 66 000

info@bbwgmhb.de  
www.bbwgmhb.de

 <b>Gemeinde Niederkrüchten</b> Laurentiusstraße 19, 41372 Niederkrüchten	
Projekt: Schalltechnische Untersuchung Bebauungsplan Elm-131	
Darstellung: Lageplan Schallausbreitung in 10 m ü.Grund, Beispielrechnung IFSP Bewertung nach TA Lärm	Blatt Nr.: Anlage 37 Projekt Nr.: 3.1847
RegNr.: erstellt: Zysk	Maßstab 1:15000 Format DIN-A4 geprüft: Weinert
Datum: 04.04.2024 Projektleiter: Weiser	