

Amt für Schulen, Jugend und Familie

# Bedarfsplanung der Kindertagesbetreuung - Sachstand und Planungsgrundlagen für 2020

Ausschuss für Jugend-, Familien- und Sozialangelegenheiten  
der Gemeinde Niederkrüchten  
am 12. September 2019

Rainer Müller



- 1. Ausgangslage für die Bedarfsplanung für das Kita-Jahr 2020/21**
- 2. Planungsgrundlagen für das Kita-Jahr 2020/21**
- 3. Maßnahmen zur langfristigen Bedarfsdeckung**

# 1. Ausgangslage für die Bedarfsplanung für das Kita-Jahr 2020/21

- ❖ Vorgespräch mit der Gemeinde Niederkrüchten am 11.09.2019:
  - Absprachen über Baugebiete und Baulückenfüllung
  - Austausch über die aktuellen Bevölkerungszahlen und die Prognose
  - Austausch über die aktuelle Belegung der Betreuungsangebote
  - Absprachen zu Maßnahmen zur langfristigen Bedarfsdeckung (3.)
  
- ❖ Terminiert: Gespräche mit den Kita-Trägern in der Gemeinde Niederkrüchten

# 1. Ausgangslage für die Bedarfsplanung für das Kita-Jahr 2020/21

## ➤ Baugebiete und Baulückenfüllung

### Niederkrüchten

OT Elmpt					Kita-Plätze					
B-Plan	Lage	Struktur	WE in MFH	WE in EFH/RH	2018/19	2019/20	2020/21	2021/22	2022/23	2023/24
Elm-83	Heineland	E+MFH/DHH	63	87	0	3	3	26	11	9
-/-	Baulückenfüllung	EFH	0	36	3	3	3	2	0	0
<b>Summe:</b>					<b>3</b>	<b>6</b>	<b>6</b>	<b>28</b>	<b>11</b>	<b>9</b>

Kita-Plätze	1 Jahr	2 Jahre	3-6 Jahre
2018/19	1	0	2
2019/20	2	1	3
2020/21	2	2	2
2021/22	7	8	13
2022/23	3	3	5
2023/24	3	2	4

\*: Aufteilung nach Anteil der Altersgruppe an Gesamtzahl U6

OT Niederkrüchten					Kita-Plätze			
B-Plan	Lage	Struktur	WE in MFH	WE in EFH/RH	2018/19	2019/20	2020/21	2021/22
Nie-	Realschule	EFH	0	38	3	3	3	3
-/-	Baulückenfüllung	EFH	0	36	3	3	3	2
<b>Summe:</b>					<b>6</b>	<b>6</b>	<b>6</b>	<b>5</b>

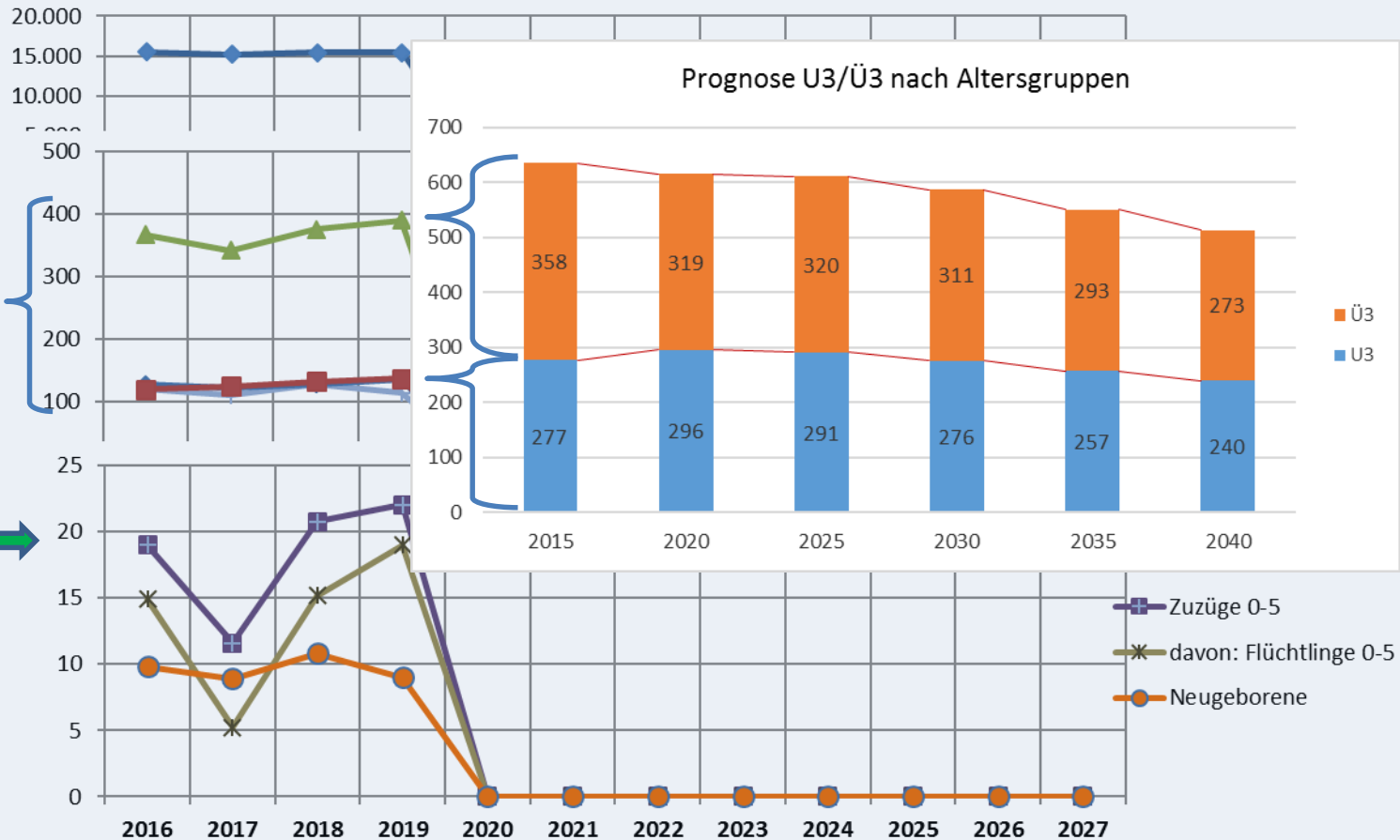
Kita-Plätze	1 Jahr	2 Jahre	3-6 Jahre
2018/19	1	4	1
2019/20	1	4	1
2020/21	1	4	1
2021/22	1	4	0

\*: Aufteilung nach Anteil der Altersgruppe an Gesamtzahl U6

# 1. Ausgangslage für die Bedarfsplanung für das Kita-Jahr 2020/21

➤ Aktuellen Bevölkerungszahlen und die Prognose

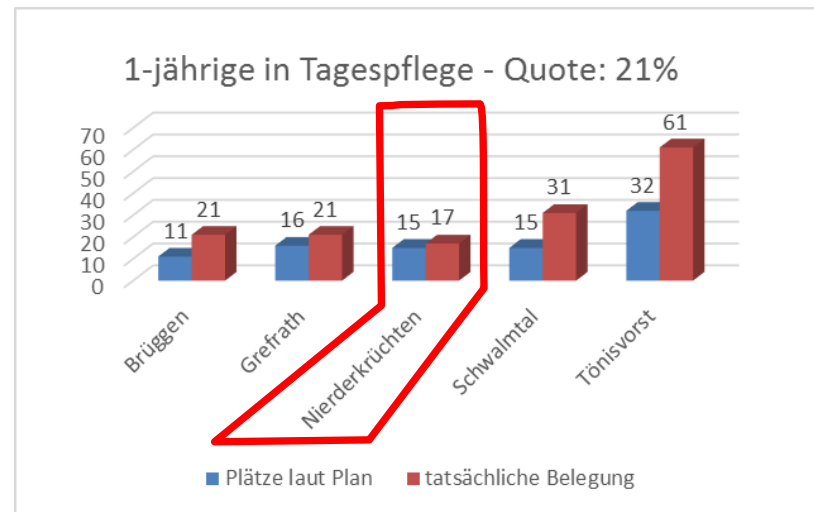
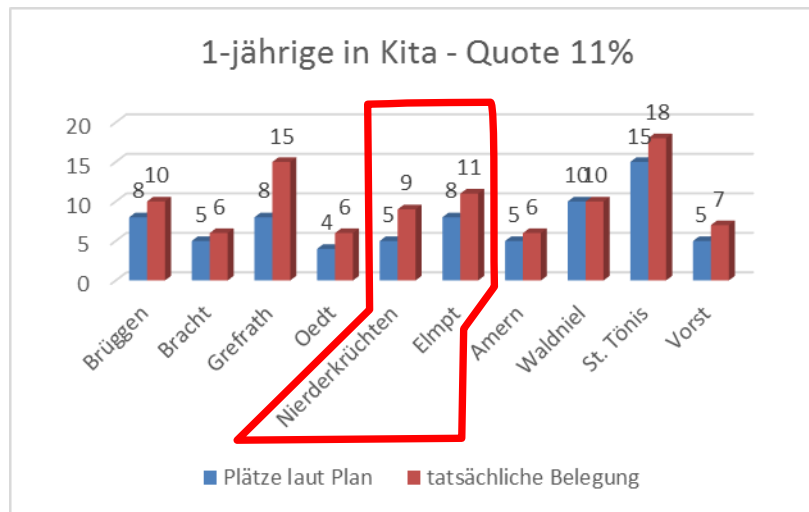
## Monitoring Kinderzahlen - Gemeinde Niederkrüchten



# 1. Ausgangslage für die Bedarfsplanung für das Kita-Jahr 2020/21

➤ Aktuelle Belegung der Betreuungsangebote

Einjährige: Abgleich Plätze laut Plan mit aktueller Belegung

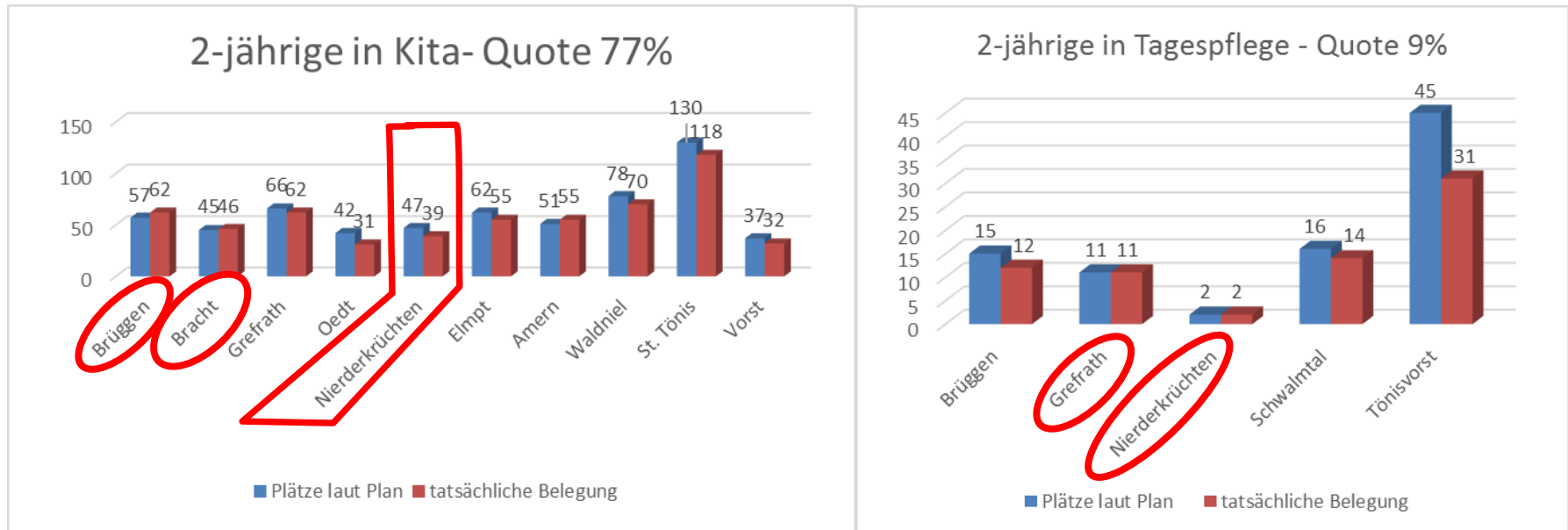


- Es sind mehr Einjährige in Betreuung als geplant. Mögliche Ursachen:
  - 2-jährige sind ggf. zum Stichtag 1.11. noch 1-jährig.
  - Flexibilität bei der Belegung der Gruppenform 2: Planerisch 5 Ein- und 5 Zweijährige, tatsächlich 6 Ein- und 4 Zweijährige
- U1 (nur Tagespflege): Nachfrage höher als erwartet

# 1. Ausgangslage für die Bedarfsplanung für das Kita-Jahr 2020/21

➤ Aktuelle Belegung der Betreuungsangebote

Zweijährige: Abgleich Plätze laut Plan mit aktueller Belegung



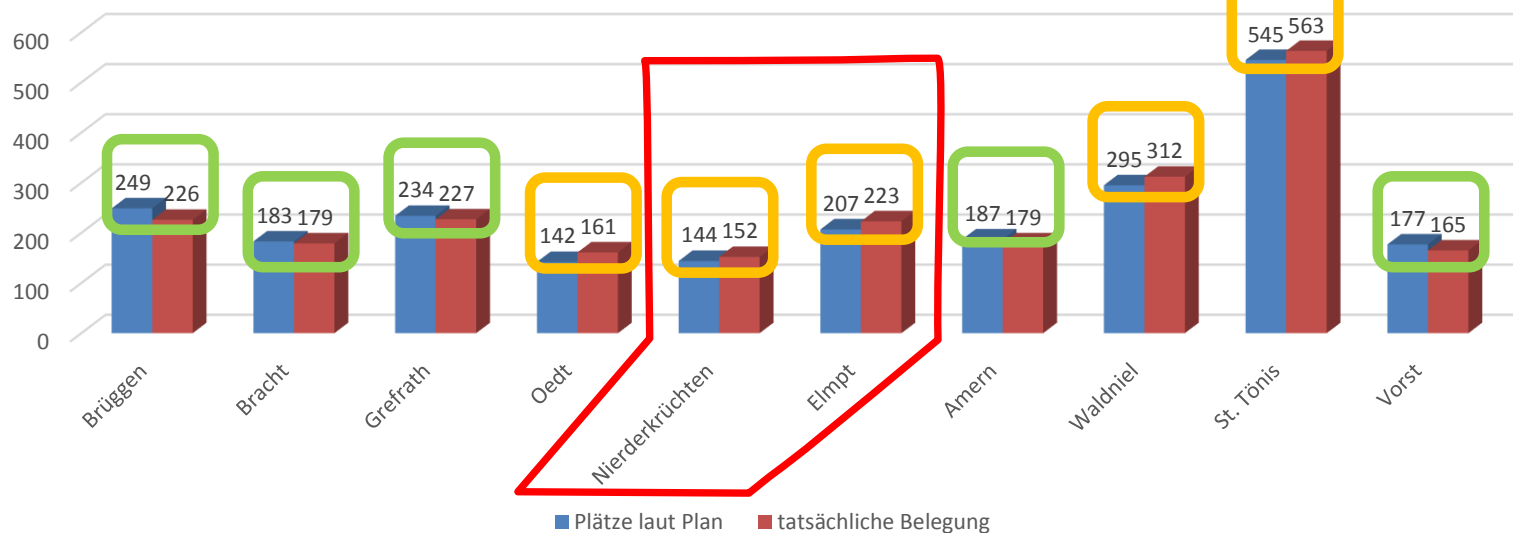
- Die tatsächliche Belegung liegt insgesamt unter dem Platzangebot.
- Ausnahme: Stärkere Nachfrage als im Plan angenommen in Brüggen und Bracht
- Nachfrage entspricht Angebot in Grefrath und Niederkrüchten

# 1. Ausgangslage für die Bedarfsplanung für das Kita-Jahr 2020/21

- Aktuelle Belegung der Betreuungsangebote

Ü3: Abgleich Plätze laut Plan mit aktueller Belegung

Ü3-jährige in Kita – Quote: 100%



- Unterschiedliche Auslastung

-> **Überbelegungen**

-> **Freie Plätze**



# 1. Ausgangslage für die Bedarfsplanung für das Kita-Jahr 2020/21

- Aktuelle Belegung der Betreuungsangebote

**Quoten in Kindertageseinrichtungen für das Kindergartenjahr 2020/2021 auf Grundlage des Monitorings für 2018/19:**

	01.11.18-31.10.19		01.11.17-31.10.18		01.10.14-31.10.17
	1-2 Jahre		2-3 Jahre		Ü3 2019
	2019	2020	2019	2020	
Niederkrüchten	27%	18%	65%	75%	89,41%
Elmpt	22%	21%	93%	88%	123,89%
<b>Gem. Niederkrüchten</b>	<b>25%</b>	<b>20%</b>	<b>79%</b>	<b>82%</b>	<b>106,65%</b>

**Quoten in Kindertagespflege für das Kindergartenjahr 2020/2021 auf Grundlage des Monitorings für 2018/19:**

	0-1 Jahre (zu TP)		1-2 Jahre		2-3 Jahre	
	2019	2020	2019	2020	2019	2020
Niederkrüchten	2%	8%	14%	16%	8%	2%

## 2. Planungsgrundlagen für das Kita-Jahr 2020/21

- Belegung 2-jährige stagniert weil Eltern auf Kita-Platz warten.
- Belegung Ü3 zum Teil über 100%.
  - ⇒ Notwendigkeit, alles  $> 100\%$  als separaten Faktor zu berücksichtigen, analog zu Zuzügen in Neubaugebieten und Pendlersaldo

### ➤ **Vorausberechnung der unterjährigen Zuzüge**

Überprüfung des Faktors

zur Berechnung von zu erwartenden Zuzügen in Neubaugebieten:

- ✓ **Der Faktor 0,3 pro Wohneinheit wird im Durchschnitt bestätigt!**

## 2. Planungsgrundlagen für das Kita-Jahr 2020/21

Beispiel:



Ortsteil  
Elmpt

Belegung Ü3 = 100% + 23,89% im Kindergartenjahr 2018/19

=> 23,89% = unterjährige Zuzüge bzw. weitere Einpendler

### Berechnung der Zuzüge:

+ Zuzüge in Neubaugebiete (Prognose): 2 Kinder

+ sonstige Zuzüge: 203 Kinder x 23,89% = 49 Kinder

**Summe: 51 Kinder**

### Berechnung des Platzbedarfs:

Zahl der Ü3-Kinder: 203 Kinder

Zuzüge insgesamt: 51 Kinder

**Summe: 254 Kinder**

## 2. Planungsgrundlagen für das Kita-Jahr 2020/21

Beispiel:



Ortsteil  
Elmpt

<b>Platzbedarf:</b>	+254
<u>Vorhandene Plätze:</u>	<u>-212</u>
<b><u>Fehlende Plätze:</u></b>	<b><u>-42</u></b>

### 3. Maßnahmen zur langfristigen Bedarfsdeckung

Ortsteil Niederkrüchten	0-1 Jahre	1-2 Jahre	2-3 Jahre	Ü3
	5%	31%	75%	100%
Saldo aus <b>Kindertageseinrichtungen</b> (Stand 30.06.2019)	0	-4	-2	-20
Saldo aus <b>Tagespflege</b> (Stand 30.06.2019)	0	4	3	0
Gesamtdifferenz	0	0	1	-20
<u>St. Bartholomäus</u> : Erweiterung von 2, 5 auf 3 Gruppen	0	0	0	10
<u>Kita Brempt</u> : Erweiterung von 3 auf 3,5 Gruppen beibehalten	0	0	0	0
<u>Kita Oberkrüchten</u> : Abbau der Erweiterung von 3,25 auf 3 Gruppen wegen Umbau	0	0	0	-5
<u>Sternschnuppe</u> : Erw. um 0,2 Gruppe (0,1 Ib; 0,1 Ic) beibehalten	0	0	0	0
Dependance <u>Sternschnuppe</u> : 1 GF IIIb	0	0	0	25
<b>Saldo</b>	<b>0</b>	<b>0</b>	<b>1</b>	<b>10</b>
Perspektivisch: Neubau 3gruppig zum 01.08.2021; Rückbau Übergangserweiterungen (Brempt: -10; Sternschnuppe -2)				

### 3. Maßnahmen zur langfristigen Bedarfsdeckung

Ortsteil Elmpt	0-1 Jahre 5%	1-2 Jahre 34%	2-3 Jahre 87%	Ü3 100%
Saldo aus <b>Kindertageseinrichtungen</b> (Stand 30.06.2019)	0	-7	-5	-42
Saldo aus <b>Tagespflege</b> (Stand 30.06.2019)	0	7	12	0
Gesamtdifferenz	0	0	7	-42
DRK: Erweiterung auf 3,6 Gr. in vorhandenen Räumen (3 GF I; 0,6 GF IIIb)	0	0	0	8
Übergangsgruppe im Bürgerhaus als Vorläufergruppe für Neubau	0	0	0	25
<b>Saldo</b>	<b>0</b>	<b>0</b>	<b>7</b>	<b>-9</b>
Perspektivisch: Neubau 3gruppig zum 01.01.2021, Trägerschaft: AWO Rückbau Übergangserweiterungen DRK: -15				

- Ferner: Sicherung der Betriebserlaubnis Kita Overhetfeld durch Anbau, da sonst 10 Plätze abzubauen wären.
- Perspektivisch: Erschließung Flughafengelände: Fläche für (Betriebs-)Kita vorsehen

**Vielen Dank für Ihre Aufmerksamkeit!**

**Ansprechpartner:**

Rainer Müller

Amt für Schulen, Jugend und Familie

Telefon: 0 21 62 / 391533

E-Mail: [rainer.mueller@kreis-viersen.de](mailto:rainer.mueller@kreis-viersen.de)